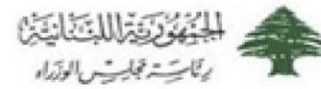


دعم





إطلاق برنامج دعم

2021

تحت إشراف ومراقبة
التفتيش المركزي



مع المساعدة التقنية من
البنك الدولي

برنامج دعم



يستهدف برنامج **دعم** جميع الأسر اللبنانية المقيمة في لبنان باستثناء الأسر الميسورة

1

يسمح برنامج **دعم** للمستفيدين بالحصول على تحويلات نقدية لمواجهة تحديات الأزمة الاقتصادية الحالية والتخفيف من وطأة رفع الدعم

2

للحماية الاجتماعية

معلومات رب/ة الأسرة

رقم الهوية اللبنانية*

تحميل

تحميل صورة عن الهوية*

إذا لم يكن لدى أي فرد من أفراد الأسرة بطاقة هوية ، فعليه الحصول عليها في أقرب وقت ممكن وتحميلها عند توفرها. سيحصل على الدعم أفراد الأسرة الذين لديهم بطاقة هوية فقط.

رقم جواز السفر اللبناني

تحميل

تحميل صورة عن جواز السفر اللبناني

تقديمات البرنامج



الأسرة هي عبارة عن فرد أو مجموعة أفراد تقيم في مسكن واحد ودائم وتتشارك الأعباء المعيشية



* \$126
الحد الأقصى
للأسرة الواحدة



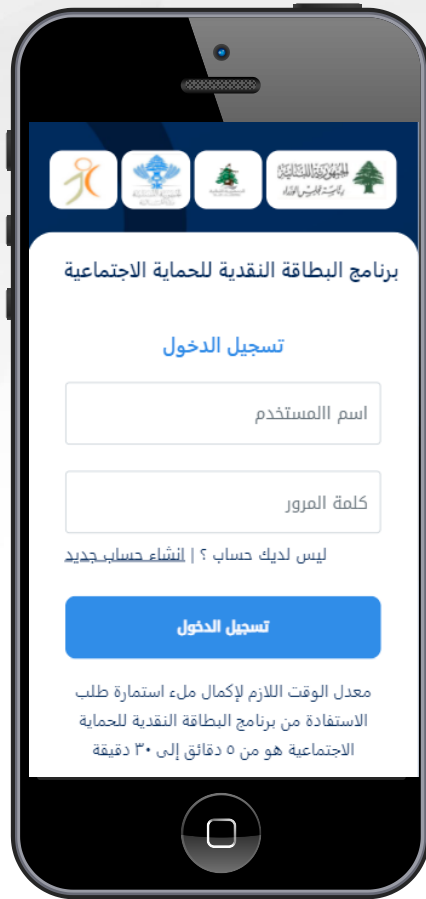
* \$15
إضافي للشخص
الذي يفوق عمره
الـ 64 عاما



* \$ 25
لكل فرد

* او ما يعادله في السوق الموازية

يقدم الطلب إلكترونياً



- من خلال دخول رب(ة) الأسرة على الرابط :

daem.impact.gov.lb

- اختيار اسم مستخدم وكلمة مرور
- تسجيل وملء الاستمارة لجميع أفراد الأسرة

في حال الحاجة للمساعدة في تقديم الطلب



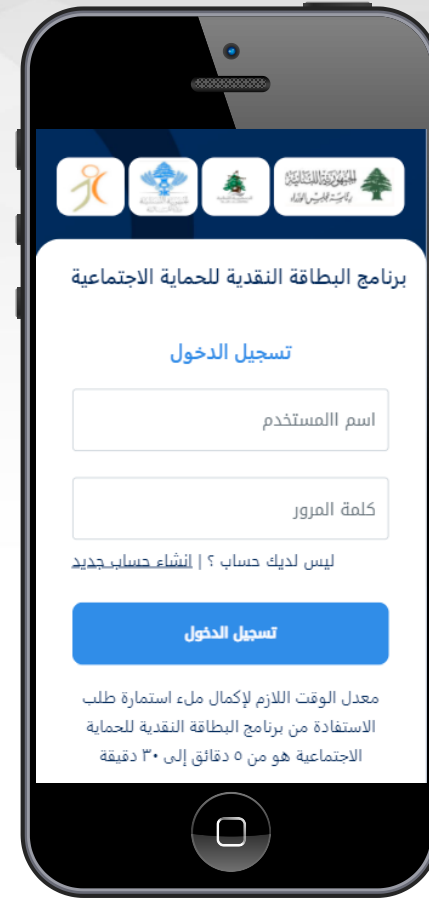
- او التوجه الى أحد مراكز الشؤون الإجتماعية مع المستندات المطلوبة :

daem.impact.gov.lb



- او التوجه الى مراكز الجمعيات (NGOs) مع المستندات المطلوبة :

daem.impact.gov.lb



الاتصال بالخط الساخن

01 728 000

المستندات المطلوبة لتسهيل ملء الإستمارة



معلومات عن الحسابات
المصرفية (IBAN)
لكل فرد بالغ في الأسرة



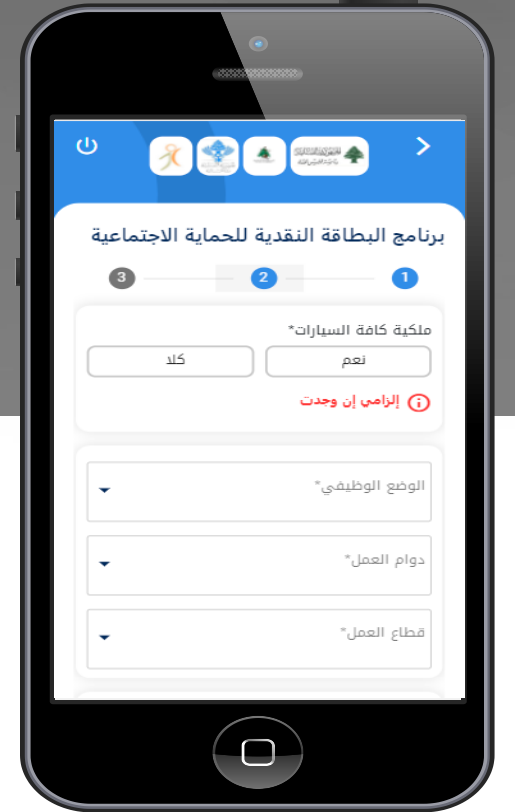
معلومات عن
دفاتر السيارات



جواز السفر
لكل فرد في الأسرة
ان وجد



الهوية اللبنانية
لكل فرد في
الأسرة



الشروط الأساسية



التأكد من صحة المعلومات
قبل تحميل الطلب



تفويض رب(ة) الأسرة
لاستلام الأموال



الموافقة على رفع
السرية المصرفية

مهلة تقديم الطلبات



برنامج البطاقة النقدية للحماية الاجتماعية

تسجيل الدخول

اسم المستخدم

كلمة المرور

ليس لديك حساب ؟ | إنشاء حساب جديد

تسجيل الدخول

معدل الوقت اللازم لإكمال ملء استمارة طلب الاستفادة من برنامج البطاقة النقدية للحماية الاجتماعية هو من ٥ دقائق إلى ٣٠ دقيقة



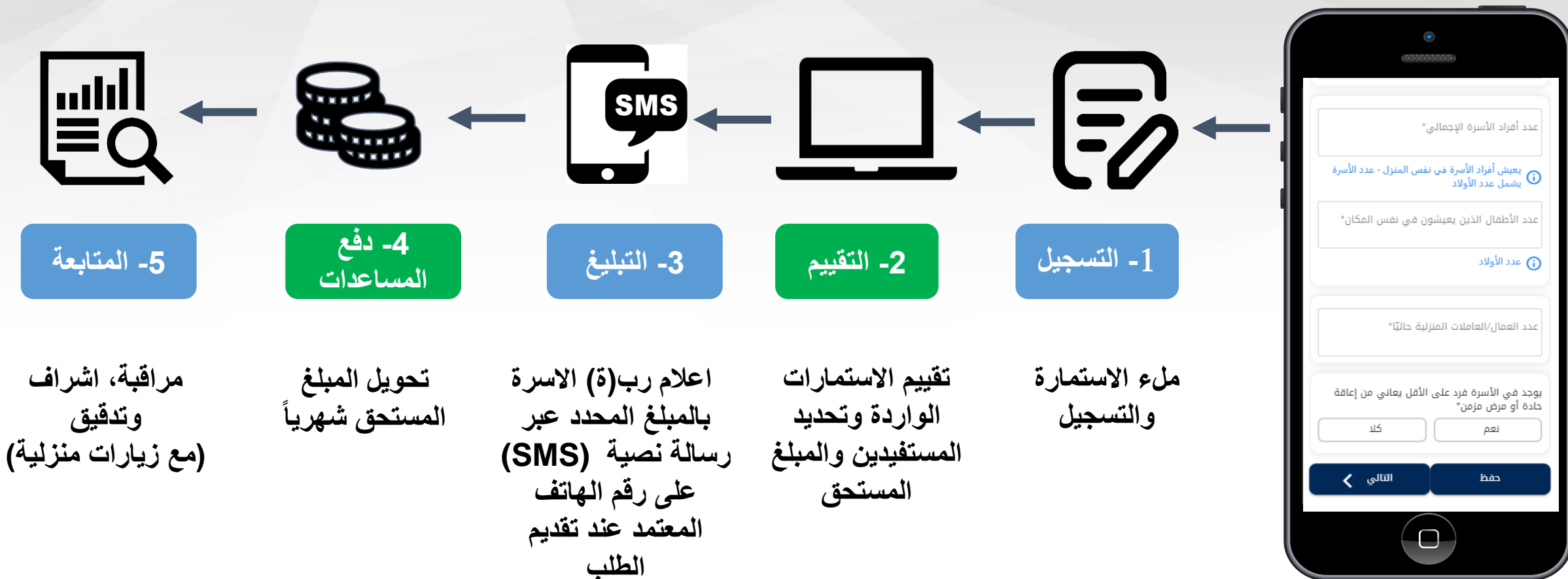
ابتداءً من 9 أيلول 2021 الساعة 9 صباحاً

15 تشرين الأول 2021 الساعة 12 ليلاً

(مع إمكانية التحديث من أجل تحميل بطاقة الهوية لغاية
31 كانون الأول 2021)



آلية ومراحل التنفيذ





كيف يمكنك
الاستفادة من
مشروع دعم؟

تقدم بالطلب عبر

www.daem.impact.gov.lb

لمزيد من المعلومات
تواصل معنا

٠١ - ٧٢٨ ٠٠٠

المجلس الوطني للبحوث والدراسات
رئاسة مجلس الوزراء



الجمهورية اللبنانية
وزارة الشؤون الاجتماعية

مع المساعدة التقنية من
البنك الدولي

تحت إشراف ومراقبة
التفتيش المركزي



المستثنون



- ◀ جميع أفراد الأسرة اللبنانية المقيمين حالياً في لبنان لفترة تقل عن 60 يوماً متواصلة في العام باستثناء من هم دون سن 23 عاماً
- ◀ الأسرة التي يفوق دخلها السنوي الإجمالي مهما كان مصدره مبلغ /10,000/ د.أ. أو ما يعادلها بحسب سعر الصرف في السوق الموازية
- ◀ العائلة التي تفوق إجمالي ودائعها المصرفية مبلغ / 10,000 / د.أ. أو ما يعادلها بحسب سعر الصرف في السوق الموازية (يعني / 200 / مليون ليرة لبنانية على سعر صرف / 20,000 / ليرة لبنانية تعادل وديعة مصرفية بقيمة تقريبية / 50,000 / د.أ. بالدولار المصرفي)

المستثنون



- ◀ الأسرة التي تدفع بدل إيجار سنوي يزيد عن /3500 د.أ. أو ما يعادلها بحسب سعر الصرف في السوق الموازية.
- ◀ الأسرة التي تملك سيارتين أو أكثر مسجلتين بعد العام 2018 يعود تاريخ صنعها للعام 2017 وما بعده
- ◀ الأسرة التي تستعين بخدمات 2 مدبر(ة) منزل اجنبي(ة) أو أكثر في حال كان هناك ضرورة بسبب وجود مسنين أو أشخاص من ذوي الحاجات الخاصة يسمح بمدبر(ة) منزل واحد(ة)
- ◀ الأسرة المستفيدة من برنامج حياة (NPTP)

المستثنون



يحق لكل أسرة التسجيل دون أي تمييز أو استثناء

لكن، لا تتقدم بطلب الأسر التي :

◀ ليست بحاجة للدعم، إفساحاً في المجال لتلك الأكثر حاجة

◀ ترفض رفع السرية المصرفية ؛ إن القانون ينص على رفع السرية المصرفية تلقائياً عند تقديم الطلب

الرقم الساخن



لطلب المساعدة أو الإستفسار أو تقديم شكوى

01 728 000



الخط الساخن

من الساعة 8 صباحاً إلى الساعة 8 مساءً أيام الأسبوع
من الساعة 8 صباحاً إلى الساعة 4 مساءً يومي السبت والأحد

مبادئ الشفافية



اعتماد رقم الهوية (كرقم موحد) كشرط لاستفادة كل فرد من أفراد الأسرة
تجنباً لازدواجية الطلبات .



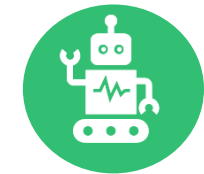
لا يمكن تعديل معلومات المنصة المختصة بالبيانات المتعلقة بمعايير
الاختيار .



قرار التأهيل أو الاستبعاد مُمكنٌ بالكامل دون أي إمكانية لتدخل بشري أو
إمكانية تغيير النتائج .



المكننة الشاملة لآلية التنفيذ منعاً لأي تدخل بشري .



الحوكمة



سيتم تنفيذ المشروع برمته تحت إشراف ومراقبة التفتيش المركزي

تخضع جميع العمليات المرتبطة بالبرنامج للتدقيق الخارجي من قبل شركات متخصصة تتمتع بخبرة دولية

تم البرنامج بالتعاون مع البنك الدولي واتباع تنفيذ كل ارشاداته والتوجيهات لضمان أعلى المعايير العلمية والعالمية

البرنامج الطارئ لشبكات الأمان الاجتماعي (ESSN)



إذا استوفيتم الشروط المبدئية للبرنامج الطارئ لشبكات الأمان الاجتماعي سيتم SMS
ارسال لتعيين موعد لزيارة منزلية

شكراً =

